

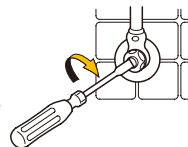
水が止まらなくなってしまったときは、止水栓

止水栓って何？

水まわりの器具に、たいていはついているバルブです。
器具が故障して水が止まらなかったとき、この止水栓を止めると、その器具だけの水を止めることができます。

止水栓の止め方

- まず止水します。器具についている止水栓の位置を確認してください。
- 止水栓を三角ハンドルかマイナスドライバーで右(時計回り)に回して閉めます。

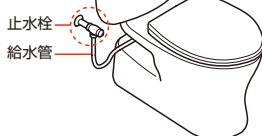


■タンク密結便器の場合

タンクの給水管についています。

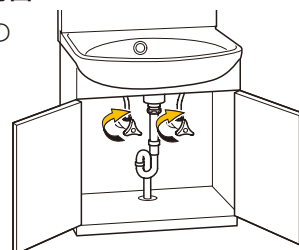


注意
ウォシュレットがついている場合は、ウォシュレット用の止水栓と間違えないようにしてください。詳しくは取扱説明書をご覧ください。



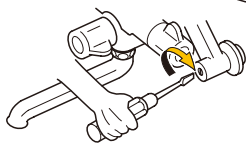
■洗面所水栓の場合

洗面器やカウンターの
下にあります。



■浴室水栓の場合

器具本体と壁の間にある
脚部についています。



※ユニットバスの場合は、取扱説明書などでご確認ください。

■キッチンの場合

シンク下のキャビネットの中にあります。

※単水栓や一部の2ハンドル混合栓には止水栓がありません。



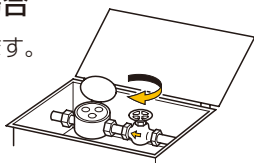
注意 止水栓が固くて回らなかったり、給水管が古くて錆びている場合などは、無理に作業をすると破損することがあります。そのときは下記の要領で元栓を閉め、修理を依頼してください。

見つからなかったときは

器具まわりに止水栓が見当たらないときは、家屋全体の元栓を閉めます。
元栓は水道メーターの近くについていますが、場所や形は、建物の種類や新旧によって違います。いずれも右に回すと閉まります。

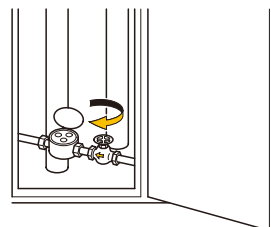
■一戸建住宅の場合

宅地内の地面にあります。



■集合住宅の場合

玄関横の
パイプシャフト内に
あります。



止水したあとは

取扱説明書に掲載されている処置法をお試しください。
それでも直らない場合は、お買い求めの販売店や工事店、
またはTOTOメンテナンス(株)修理受付センターへ修理をご依頼ください。

【お問い合わせは】
TOTO(株)お客様相談室

 0120-03-1010

【修理のご依頼は】
TOTOメンテナンス(株)修理受付センター

 0120-1010-05