

リモデル事例シート



| | | | | |
|-------|-------------------|------|-----|------|
| 空間 | バリアフリー&ユニバーサルデザイン | | | |
| タイトル | 車椅子でも使いやすい | | | |
| 会社名 | 株式会社ふじ研究所 | | | |
| 会社所在地 | 北海道 | 都道府県 | 札幌市 | 市区町村 |
| 担当者名 | 佐橋 | | | |

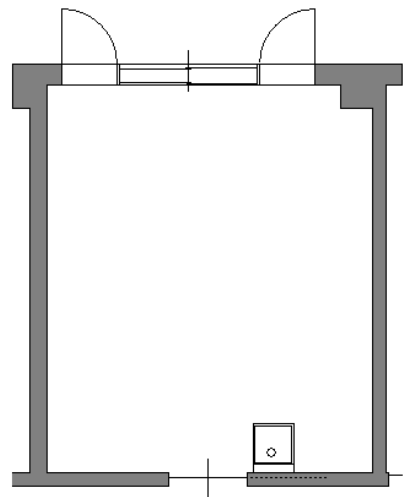
| | | |
|------|-----------|----------------|
| 物件概要 | お施主様名 | 札幌市 A施設様 |
| | お施主様の家族構成 | 人 |
| | 住宅形態 | 居室 |
| | 築年数 | 10年 |
| | リモデル面積 | m ² |
| | リモデル日数 | 1日 |
| | リモデル費用 | 約30万円 |

Before
●リモデル前



<写真の説明> 既設ステンレス製流し取り外し前

<リモデル前の図面>



リモデル前のお施主様のお悩み・ご要望

車椅子では少々使いにくい。

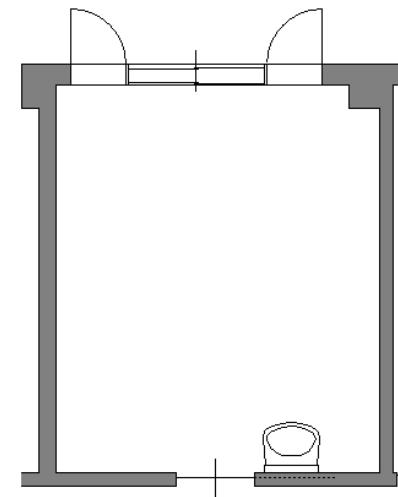
●お悩みの理由とその解決方法
車椅子でも使いやすい 座ドレッサーをおすすめ。配管を隠蔽するためライニングも設置しました。



After
●リモデル後

<写真の説明> 座・ドレッサー 洗面台が上下します

<リモデル後の図面>



リモデル後のお施主様の声

- 生活スタイルの変化
車椅子で使用する際に接近して使用することができるようになりました。
- リモデルしてスマイルになったこと
幅も広くなり使いやすいです。