

リモデル事例シート



| | | | | |
|-------|-----------|------|-----|------|
| 空間 | トイレ | | | |
| タイトル | 快適節水トイレ | | | |
| 会社名 | 株式会社ふじ研究所 | | | |
| 会社所在地 | 北海道 | 都道府県 | 札幌市 | 市区町村 |
| 担当者名 | 佐橋 | | | |

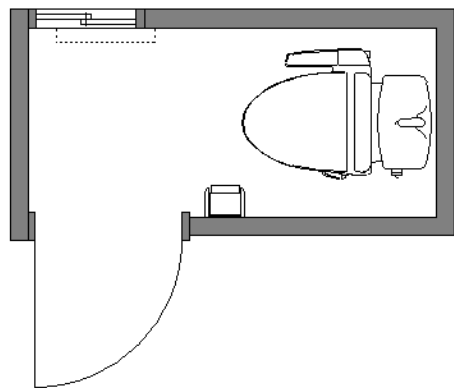
| | | |
|------|-----------|--------------------|
| 物件概要 | お施主様名 | 石狩市 S様 邸 |
| | お施主様の家族構成 | 3 人 |
| | 住宅形態 | 戸建て |
| | 築年数 | 16 年 |
| | リモデル面積 | 1.3 m ² |
| | リモデル日数 | 2 日 |
| | リモデル費用 | 約35 万円 |

Before
●リモデル前



<写真の説明> ウォシュレットはそで付きタイプでした

<リモデル前の図面>



リモデル前のお施主様のお悩み・ご要望

掃除が大変で（ノズルも）またニオイが気になりました。
上部の棚が前開きのため物を取り出しにくかった。
「小」を流しても流れていかなかった！

●お悩みの理由とその解決方法

節水4.8リットル洗浄のレストパルに取替！
ニオイがなく掃除がしやすい便器に！
上部の棚は「昇降ウォール収納」で使いやすく！

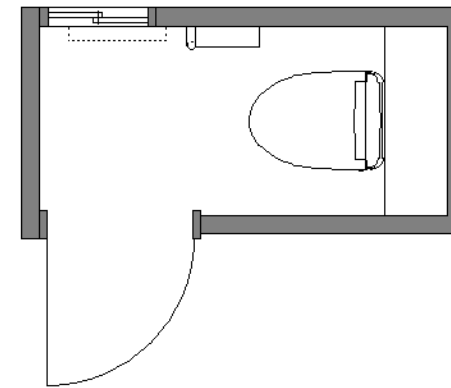
After
●リモデル後



昇降ウォール収納を設置しました。

<写真の説明> 新レストパルを採用 便器背面の収納も奥行きがありウォール収納とで大容量確保！

<リモデル後の図面>



リモデル後のお施主様の声

●生活スタイルの変化

常に流れ残りがなくキレイに流れているので、気持ちよくトイレに入れる様になりました。お客様が来ても安心です！

●リモデルしてスマイルになったこと

今までは掃除が嫌な気持ちでしたが、ニオイもなく、掃除もしやすいTOTOさんのウォシュレットを薦めてもらって良かったです！在庫のトイレットペーパーも取り出しやすく、昇降ウォール収納も大変満足しています。
何よりも水道代が減るのが良いですね！
奥まで手が届き簡単にサッと拭けてホコリがたまらずGOODです！！