



# リモデル事例シート



空間	トイレ
タイトル	札幌市 S様邸 トイレのリフォーム
会社名	株式会社ふじ研究所
会社所在地	北海道

物件概要	住宅形態	一戸建て
	築年数	28 年
	リモデル面積	0.98 m <sup>2</sup>
	リモデル日数	2 日
	リモデル費用	39 万円

## After ●リモデル後



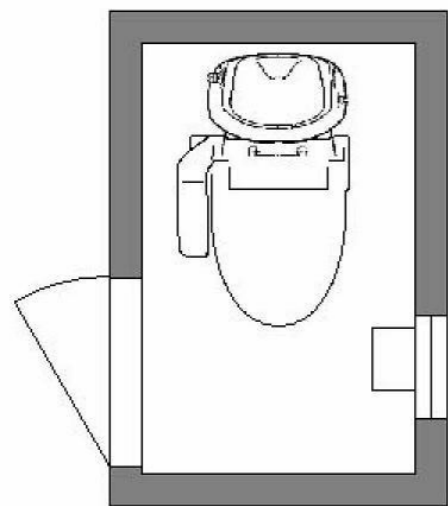
<写真の説明> レストパルを採用。タンク部分には収納場所があり掃除用具などを仕舞うことができスッキリ。寒い地方必須の水抜栓もフロアハンドルにしてスッキリ。

## Before ●リモデル前



<写真の説明> ウォッシュレットの操作部が気になります。

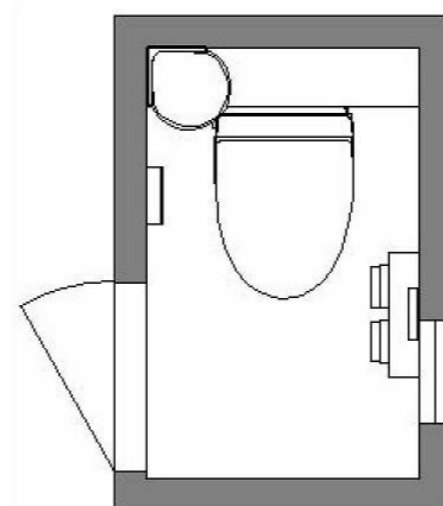
### <リモデル前の図面>



### リモデル前のお施主様のお悩み

- ～ルーム全体の汚れとニオイ～
- ×床は配管、配線、備品等で掃除しづらい。
- ×貯水タンク一体型の為、便器まわりの掃除がしづらい。
- ×壁クロスの下側が汚れが取れず一部は剥がれてきた。
- ×便器が汚れやすく掃除しにくい為、常時洗浄剤を使っている。
- ～ウォッシュレットが後付け～
- ×機能(水の勢い・便座のソフト閉止)の劣化。
- ×シミ状の汚れ。
- ×操作部分の出っ張りが掃除の邪魔。

### <リモデル後の図面>



### リモデル後のお施主様の声

- 施工後の感想
- トイレまわりがスッキリして掃除しやすくなった。
  - ニオイが無くなり、小窓を開けたり、使用後を感じることが無くなった。
  - オート機能を生かし、エコ(節水・節電・消耗品)を意識するようになった(成果は今後のお楽しみ!!)。
  - 明るく清潔感溢れるルームになった。
  - ウォッシュレットの個別機能の働きが確認できることが楽しみになった。
  - 家族以外の人へのトイレ使用も心配なくなった。
- ★狭いトイレなのでレストパルにして良かった。
- ★当初は不要と思っていたウォッシュレットの機能も実際に使ってみてその良さを実感しています。