



リモデル事例シート



空間	トイレ
タイトル	バリアフリースタイル空間
会社名	株式会社 福住
会社所在地	北海道 札幌市東区 市区町村
担当者名	福原 裕

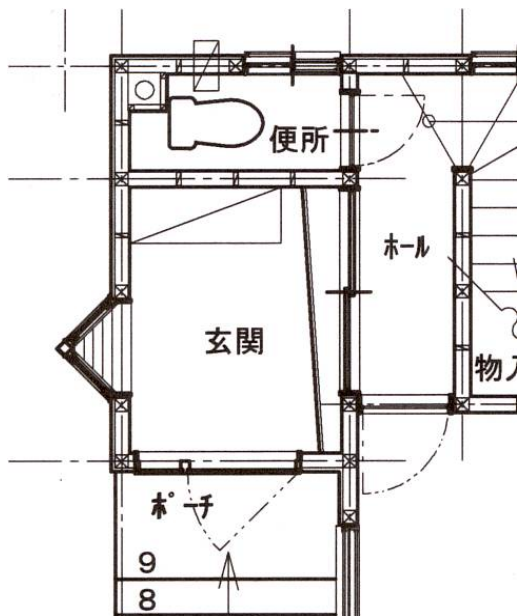
物件概要	お施主様名	南区 I 様 邸
	お施主様の家族構成	3 人
	住宅形態	混構造 3階建
	築年数	23 年
	リモデル面積	1.62 m ² → 2.43 m ²
	リモデル日数	3 日
リモデル費用	58.3 万円	

Before ●リモデル前



<写真の説明>

<リモデル前の図面>



リモデル前のお施主様のお悩み・ご要望

狭いトイレスペースで、母親の介助が出来ません。



●お悩みの理由とその解決方法

玄関スペースとの取り合いで、45cm程、壁を玄関側に移設し、左手が御不自由なお母様の使いやすさを考慮しました。

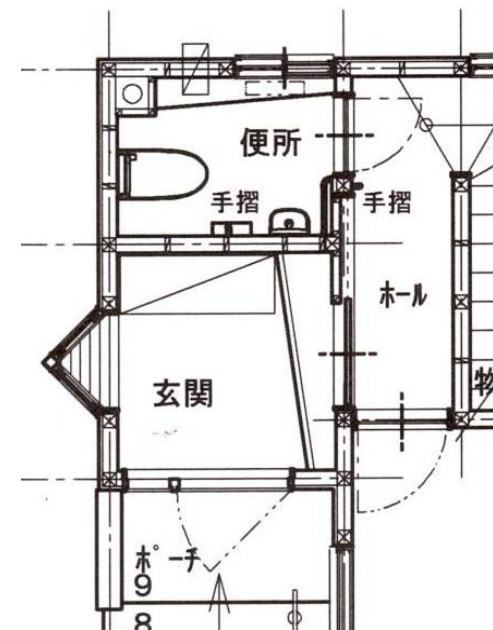
また 介助もしやすい様に設計しました。

After ●リモデル後



<写真の説明>

<リモデル後の図面>



リモデル後のお施主様の声

●生活スタイルの変化
狭かったトイレもやさしい、快適空間になりました。

●リモデルしてスマイルになったこと

この写真のプランを提案して頂きましたが、右手側に手づたい出来る手摺兼用のカウンター収納が、不要と思い、当初プランから外してもらいました。

実際に出来上がってみると、思ったよりスペースが空き不便を感じ再度 カウンター収納の取付をお願いした所、すぐに対応して取付けてくださいました。