



# リモデル事例シート



空間	トイレ・内窓取替え・断熱改修		
タイトル	掃除も居心地も！『快適トイレ』		
会社名	リモデル北斗(TOTO北海道販売株式会社)		
会社所在地	北海道	都道府県	札幌市中央 市区町村
担当者名	田村 英治		

物件概要	お施主様名	A様	邸
	お施主様の家族構成	2人	
	住宅形態	戸建住宅	
	築年数	約30年	
	リモデル面積	m <sup>2</sup> →	m <sup>2</sup>
	リモデル日数	2	日
リモデル費用	68	万円	

## Before ●リモデル前

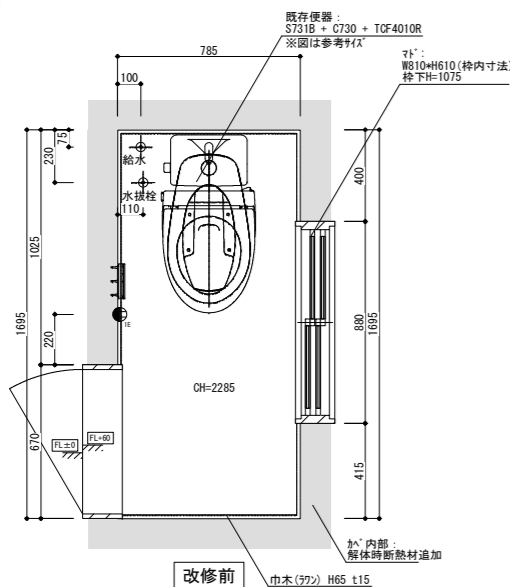


外壁側からは  
寒～い冷気が...



古くなって清掃面の不満や、タンクの不良が気になってきた便器。  
床のクッションフロアも凹凸があり、掃除がしにくかったそうです。

### <リモデル前の図面>



### リモデル前のお施主様のお悩み・ご要望

年数が経ち、便器のコーティングが剥げてきたのか表面の汚れが取れにくくなったり、タンク内部の断熱材が膨らんで剥がれてきてボールタップが下がったまま上がらなくなったりしてきていました。  
水量など調節しながら使っていましたが、もうそろそろ新しいものに取り替え時かと思い、リモデルを決意しました。



#### ●お悩みの理由とその解決方法

年数が経つと便器の表面に傷が付いたり、汚れがこびりついたり清掃しても落ちなくなります。  
汚れの付きにくいTOTOのセフィオンテクト技術と収納アイデアが盛り込まれた新レストパルでトイレが快適に生まれ変わります。



## After ●リモデル後

便器上部には昇降式の収納を取付けて収納量UP!



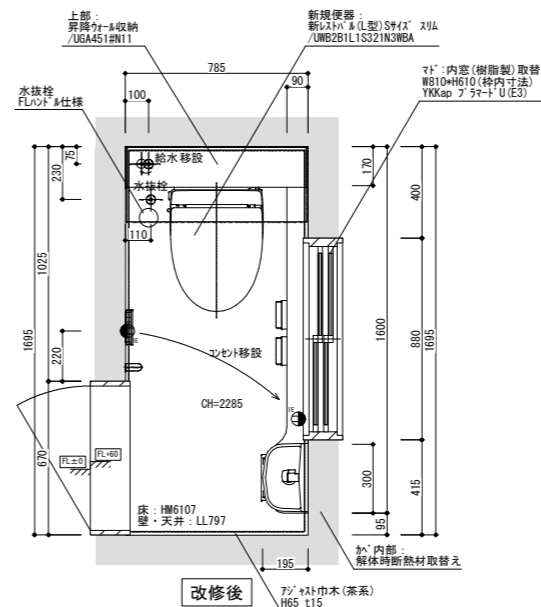
白とグリーンの組合せが目を惹く、爽やかな空間になりました。  
手洗カウンターも設置され、洗練された見た目に加えて使い易さも抜群です。



水栓栓は埋込式に替えて見た目もスッキリ!

トイレ室内の寒さもA様のお悩みのひとつ。外壁側の壁の断熱材を入れ替え、既存の木製窓枠は断熱効果の高いYKKapの樹脂製内窓『プラマードU』に。これで寒い冬も快適です!

### <リモデル後の図面>



### リモデル後のお施主様の声

#### ●生活スタイルの変化

床のクッションフロアの凹凸が無くなったし、水栓栓も埋込式にしてもらったので掃除がとても楽になりました。

#### ●リモデルしてスマイルになったこと

収納の扉の面材をキレイなグリーンにしたおかげで、パツと明るい雰囲気の良いトイレになりました。

新しいトイレ空間では厳選した小物を飾ることも楽しみのひとつにしたいと思っています。