



リモデル事例シート

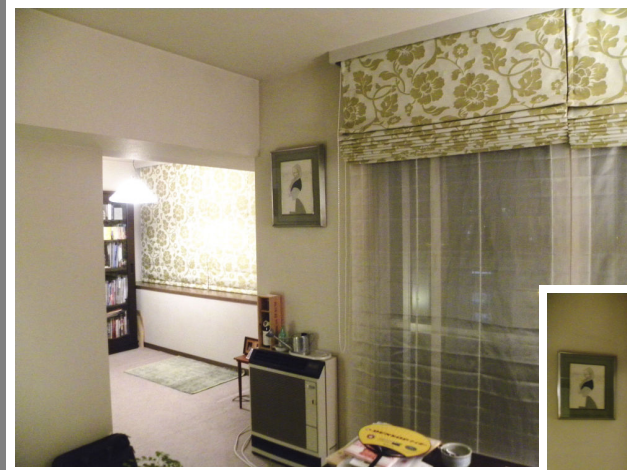
TOTO daiken 窓

空間	カーテン(リビング・ダイニング、寝室、洋室)			
タイトル	ローマンシェードでモダンな空間に！			
会社名	リモデル北斗(TOTO北海道販売株式会社)			
会社所在地	北海道	都道府県	札幌市中央	市区町村
担当者名	田村 英治			

物件概要	お施主様名	F様	邸	
	お施主様の家族構成	1	人	
	住宅形態	分譲マンション		
	築年数			年
	リモデル面積	m ² →	m ²	
	リモデル日数	1		日
リモデル費用	80		万円	

After
●リモデル後

リビング・ダイニングは思い切って大きな花柄のものをご提案させていただきました。大柄でしたら、ローマンシェードにもよく映えます！



柄を大胆にしましたので、色味はベージュ地+柄は少し抑えたグリーンで。花柄でもグッと大人びたモダンな印象です。



寝室は、厚地をツヤがあり高級感のある無地のベージュに。その代わり、レースは大胆なリーフ柄！
朝目覚めてシェードを開けるのが楽しみになるようなご提案をさせていただきました。



リモデル後のお施主様の声

●リモデルしてスマイルになったこと
新しくなったシェードの色・柄・質感
全て気に入っています。
お部屋がとても明るくなり、見ていて楽しい気分になります！

【五洋インテックス(株)の美しいコレクション群】
今回ご提案させていただいたファブリックは“IN HOUSE”という五洋インテックス(株)の代表的なコレクション。
五洋インテックス(株)は1979年創立以来のインテリアテキスタイルの専門商社です。企画から販売まで一貫して顧客第一を貫き、本物を追求しつつ、海外の優れた感性を取り入れています。

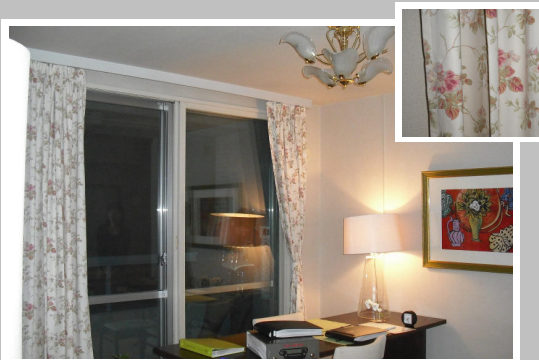


洋室はクラシックとモダンがミックスされたようなスタイリッシュな柄。キラリと光る素材のレースとの調和が美しい窓となりました。

Before ●リモデル前



ダイニングはレースのみ。



リビングは可愛い花柄でした。



寝室も花柄。清楚でクリーンなイメージで



洋室はシンプル柄

リモデル前のお施主様のお悩み・ご要望



ご入居時に作ったカーテンは急いで選んだもので、爽やかで可愛い花柄や嫌みのないシンプルな柄。生活に支障は無いものの少し物足りない気分になり、取替えを決断。
これを機にカーテンをローマンシェードに変えたいというご希望がありました。



●お悩みの理由とその解決方法

カーテンを現在のナチュラルなものから、もう少しモダンな雰囲気イメージチェンジをとのことでした。お部屋の家具や照明との調和も考慮した、モダンな中にも少しクラシックな柄や個性豊かな質感の高品質なファブリックスをご提案させていただきました。