



# リモデル事例シート



空間	ユニットバス・ユーティリティー			
タイトル	快適バスルーム			
会社名	リモデル北斗 (TOTO北海道販売株式会社)			
会社所在地	北海道	都道府県	札幌市中央	市区町村
担当者名	田村 英治			

物件概要	お施主様名	M様	邸
	お施主様の家族構成	1	人
	住宅形態	賃貸マンション(大家様宅)	
	築年数		年
	リモデル面積	m <sup>2</sup> →	m <sup>2</sup>
	リモデル日数	4	日
リモデル費用	150	万円	

## Before ●リモデル前

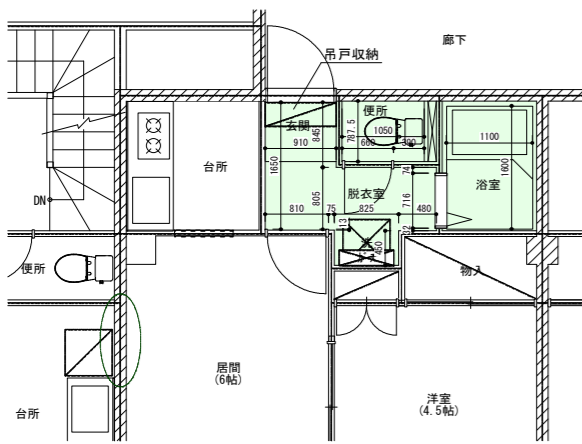


洗濯機スペースのある廊下が脱衣スペースの代わりでした。



貸室なので、一般的なユニットバスです。

### <リモデル前の図面>



### リモデル前のお施主様のお悩み・ご要望

空き部屋になっている隣接する貸室をゲストルームにしたい。そして行き来のできる出入口を設け、浴室をリフォームしてできれば広くしたい。でも配管に悪影響が出るようだったらダメ。



#### ●お悩みの理由とその解決方法

出入口は現場状況をよく確認し、出入口が設けられると判断。  
浴室は広くするプランを提案したが、排水管、ガス管の改修が大きく発生する為、現状のスペースで浴室が広がるスプリノWAを提案。

ユーティリティーへの引戸を開けると…

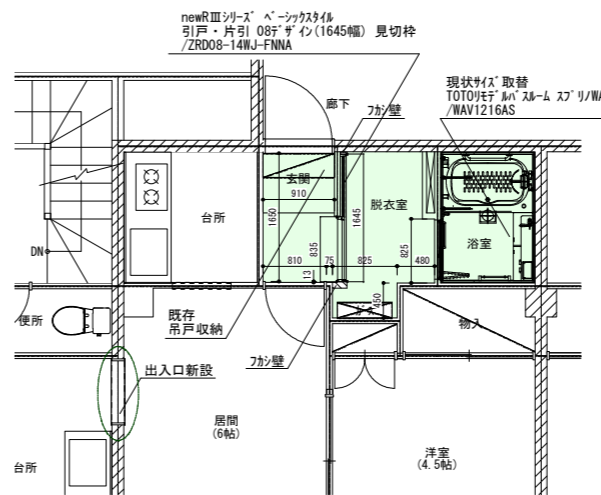


広々とした空間に生まれ変わりました！

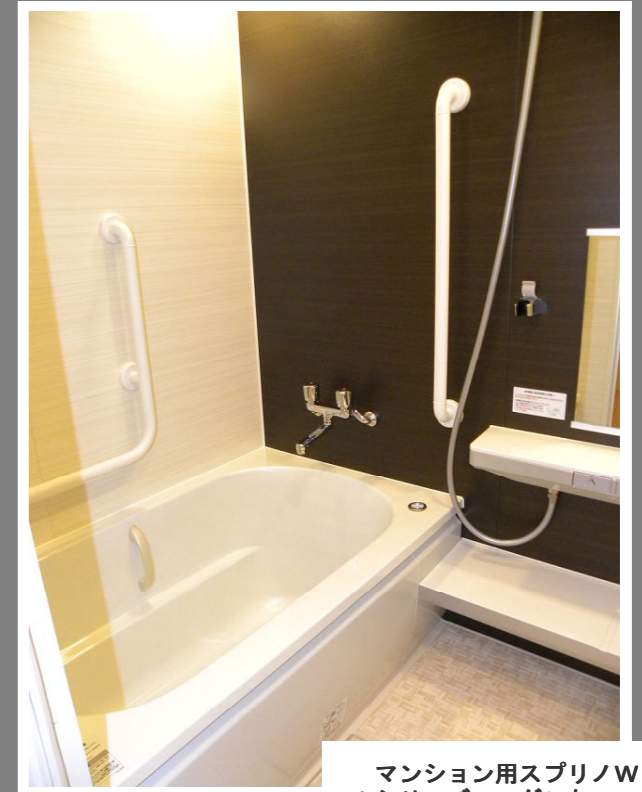


もともとは玄関とつながっていた脱衣室は、単体の空間となることで使い勝手が向上しました。

### <リモデル後の図面>



## After ●リモデル後



マンション用スプリノWAシリーズ。モダンなコーディネートで決めました。

### リモデル後のお施主様の声

#### ●生活スタイルの変化

お風呂のサイズが今までよりもわずかですが広くなりました。わずかな広さの差が、使用してみるととても大きく感じます。  
雰囲気もガラリと変わり、まるでホテルやリゾートの浴室のようになりました。  
本当にお風呂に入るのが楽しくなりました。