



リモデル事例シート



空間	バスルーム・洗面所・トイレ		
タイトル	より使いやすいスタイルへ		
会社名	株式会社 福住		
会社所在地	北海	都道府県	札幌 市区町村
担当者名	入口 芳行		

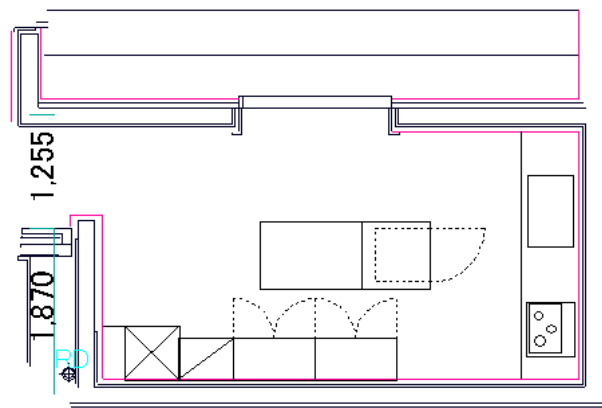
物件概要	お施主様名	S・R	邸
	お施主様の家族構成	2	人
	住宅形態	戸建住宅	
	築年数	19	年
	リモデル面積	m ² →	m ²
	リモデル日数	4	日
リモデル費用	700	万円	

Before ●リモデル前



<写真の説明> 大理石の天板と白の鏡面仕上げの扉が印象的なキッチン

<リモデル前の図面>



リモデル前のお施主様のお悩み・ご要望

既存のキッチンは、天板は大理石のピアンコカラ、ガスクッカー・食洗機・冷蔵庫はBOCOSHと一流品が使われていましたが、いかんせん古く、収納力も思いのほか少なく色味も寒色で、好みではありませんでした。



●お悩みの理由とその解決方法

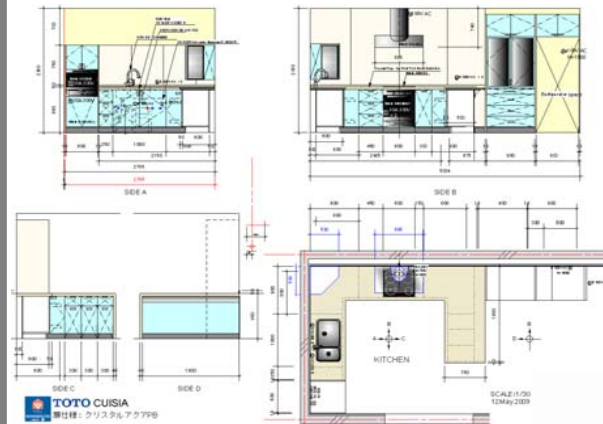
家の壁と調度を全てベージュ色で統一し、その中でキッチンの扉のみアクアブルーとしてアクセントとしました。キッチンの機器は全てミーレで統一し、また天板はコーリアンのマグナサハラを用い、メンテナンス性も考慮しました。

After ●リモデル後



<写真の説明> キュイジアアクアブルーとベージュで統一された新しいキッチン

<リモデル後の図面>



リモデル後のお施主様の声

●生活スタイルの変化

ゴミの分別がしやすいようにドロワーにゴミ箱を収納し、見た目も使いやすさも犠牲にしないで解決しました。ゴミの分別なんてコンセプトは20年前にはなかったことです。

●リモデルしてスマイルになったこと

ガスクッカーもHIヒーターへ変更し、掃除も簡単になり調理スピードも上がりました。アクアブルーの扉は鏡面仕上げで清潔感が高いです。