



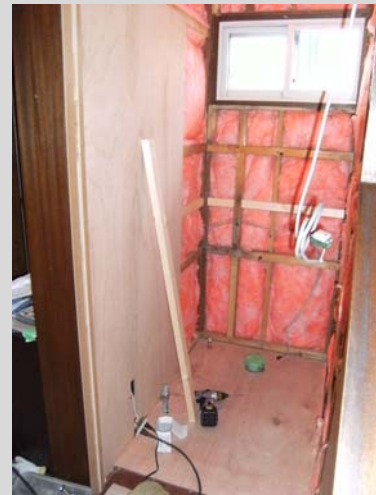
リモデル事例シート



空間	トイレ
タイトル	快適なトイレ
会社名	太田工業株式会社
会社所在地	北海道札幌市
担当者名	太田博人

物件概要	お施主様名	A	邸
	お施主様の家族構成	2	人
	住宅形態	戸建	
	築年数	40	年
	リモデル面積	1 m ² → 1 m ²	
	リモデル日数	3	日
	リモデル費用	79	万円

Before ●リモデル前



<写真の説明>

- ・左、 トイレ入り口前
- ・中 入口の段差
- ・右 断熱材施工

<リモデル前の写真>



リモデル前のお施主様のお悩み・ご要望



- ・トイレが使用勝手が悪くなってきている。



●お悩みの理由とその解決方法

- ・入口の段差がある、手洗いが不便。
- ・トイレスペースを広げ、段差解消、システムトイレを提案。

After ●リモデル後



リモデル



<写真の説明>

- ・左、左下 トイレ入り口前 (段差解消)
- ・右 トイレ内部 (システムトイレ 手すり)

<リモデル後の写真>



リモデル後のお施主様の声

- 生活スタイルの変化
 - ・トイレ空間が快適になり、居る時間が長くなった。
- リモデルしてスマイルになったこと
 - 段差が無くなり楽にトイレに入れるようになった。