



# リモデル事例シート



空間	バスルーム・洗面所・トイレ		
タイトル	より使いやすいスタイルへ		
会社名	株式会社 福住		
会社所在地	北海	都道 府県	札幌 <small>市区 町村</small>
担当者名	入口 芳行		

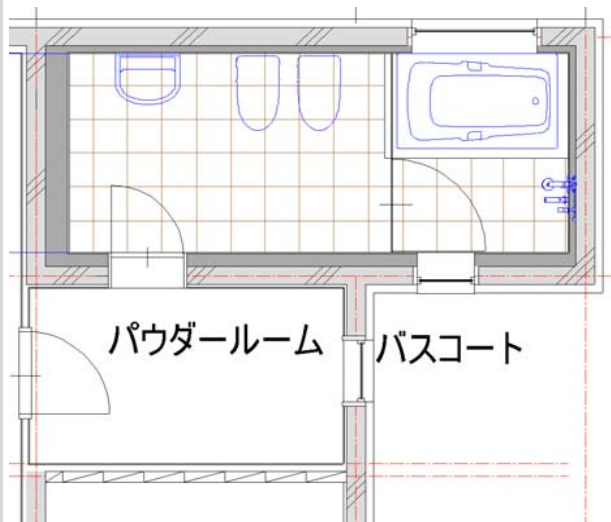
物件概要	お施主様名	S・R	邸
	お施主様の家族構成	2	人
	住宅形態	戸建住宅	
	築年数	19	年
	リモデル面積	m <sup>2</sup> →	m <sup>2</sup>
	リモデル日数	10	日
リモデル費用	120	万円	

## Before ●リモデル前



<写真の説明> バスルームに設置された便器とビデ

### <リモデル前の図面>



### リモデル前のお施主様のお悩み・ご要望

バスルームに併設したパウダールームと、それに続くバスルームにトイレが併設されていたが、トイレ部分の床が濡れるのと浴室使用時のトイレの使用が出来ない事を解消したいとのご要望がありました。



### ●お悩みの理由とその解決方法

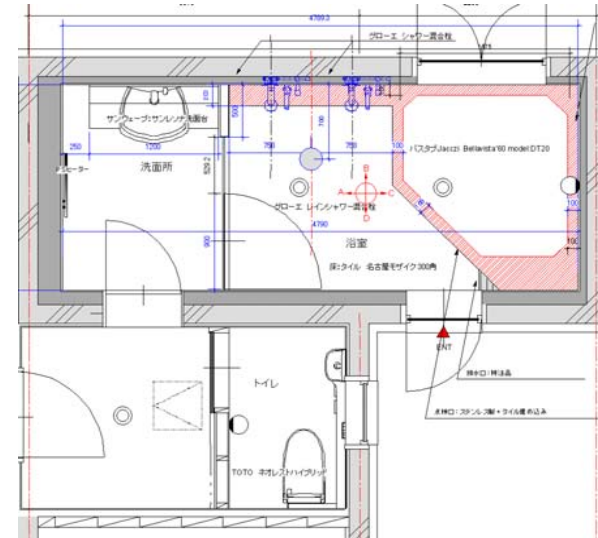
バスルーム手前のパウダールームに間仕切りを設け、そこに新規の給排水工事をを行い、新規のトイレを作ることを提案しました。

## After ●リモデル後



<写真の説明> 専用空間となったトイレのネオレストと手洗い器

### <リモデル後の図面>



### リモデル後のお施主様の声

- 生活スタイルの変化  
欧米のサニタリースタイルから日本的なスタイルへの変更。
- リモデルしてスマイルになったこと  
バスルーム、洗面所も広く快適になり、床の濡れも気にしないでトイレを使えるようになりました。快適性は一段とアップしています。