

# リモデル現場事例

空間	トイレ
タイトル	特に記入の必要はありません
設計・施工 担当者	株式会社 ふじ研究所 弘田

現場名	札幌市北区 S 様邸
工事面積	約 1㎡
工事費	36万円
工事日数	2日
住宅形態	マンション
築年数	約 15年
お施主様の家族構成	夫婦のみ

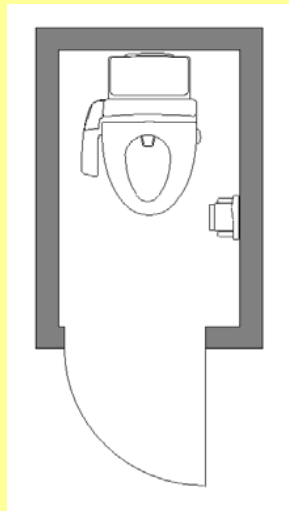
工事概要

## Before ●リモデル前



<写真の説明> そで付きのウォシュレットのため狭く、また収納がありませんでした。

### <リモデル前の図面>



### リモデル前のお施主様のお悩み・ご要望



お客様のお悩み事とかご要望はどのような事でしたか？  
○トイレ全体が暗いイメージでした。



#### ●お悩みの理由とその解決方法

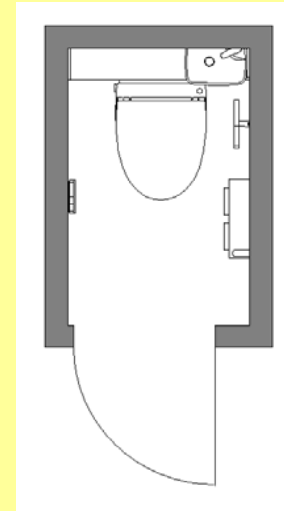
制作の収納棚とレストパルを採用し  
収納場所の確保とメリハリのある色調に！

## After ●リモデル後



<写真の説明> レストパルS X 上部は制作の収納棚 照明器具はダウンライトに取替ました。

### <リモデル後の図面>



### リモデル後のお施主様の声

- 生活スタイルの変化  
収納もふえ、スッキリとしたトイレになりました。
- リモデルしてHappyになったこと  
明るく落ち着いたトイレ空間に仕上がりました！